

# SMARTSIDE - SIÈGE EDF



## MAÎTRISE D'OUVRAGE

NEXIMMO 90  
Nexity Immobilier  
d'Entreprise

## MAÎTRISE D'ŒUVRE

Convergence Ingenierie  
(bet Restauration) - AE75  
(Economiste) - Green Affair  
(AMO HQE) - Impedance  
(BET Acoustique) - Phy-  
torestore (Paysagiste) -  
Builders & Partners (MOEX)  
- Syntesia (Synthèse, BIM  
management EXE)

## ARCHITECTE

Atelier 2/3/4 studio 135

BE : Terrell

## CLIENT

EIFFAGE (gros oeuvre)  
Goyer (Facade)

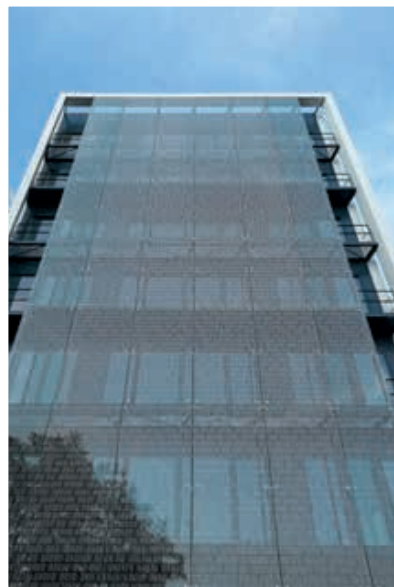
## RÉALISATION

2019

## SURFACE

40 000 m<sup>2</sup>

1 400 pièces R1101  
160 pièces S3000  
Panneau Photovoltaïque



## SMARTSIDE est un ensemble immobilier tertiaire de restructuration (1/3) et de neuf (2/3).

Des espaces de restauration, de réunion, salle polyvalente et deux parcs de stationnements ont été battis pour ce projet de grande envergure. Au total, c'est 40 000m<sup>2</sup> de surface avec des objectifs énergétique RT2012-25% Certification NF – Bâtiments tertiaires.

« Sa requalification est l'occasion de le considérer comme un ensemble unique, à l'identité affirmée » – Ateliers 2/3/4, Studio 135. Développé sur le modèle du campus urbain, ce dernier est conçu pour favoriser les échanges. En lien direct avec les halls, il constitue également le prolongement naturel des locaux de restauration et de services de rez de chaussée.

Eclairage naturel des paliers, escalier vitré emblématique, profondeur maîtrisée des plateaux, l'agencement intérieur privilégie les vues sur l'extérieur et le jardin.

## Le rôle de SADEV

Livraison de nos produits de la gamme CLASSIC : Environ 1400 pièces rotules R1101 pour des verres de 22 à 26 mm d'épaisseurs et environ 160 croix S3000. Utilisation pour panneaux photovoltaïque.