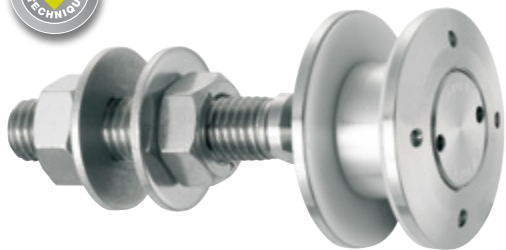


R 1106

Désignation : fixation rotulée, tête cylindrique non affleurante, Ø50 visible.
Montage à l'aveugle possible.

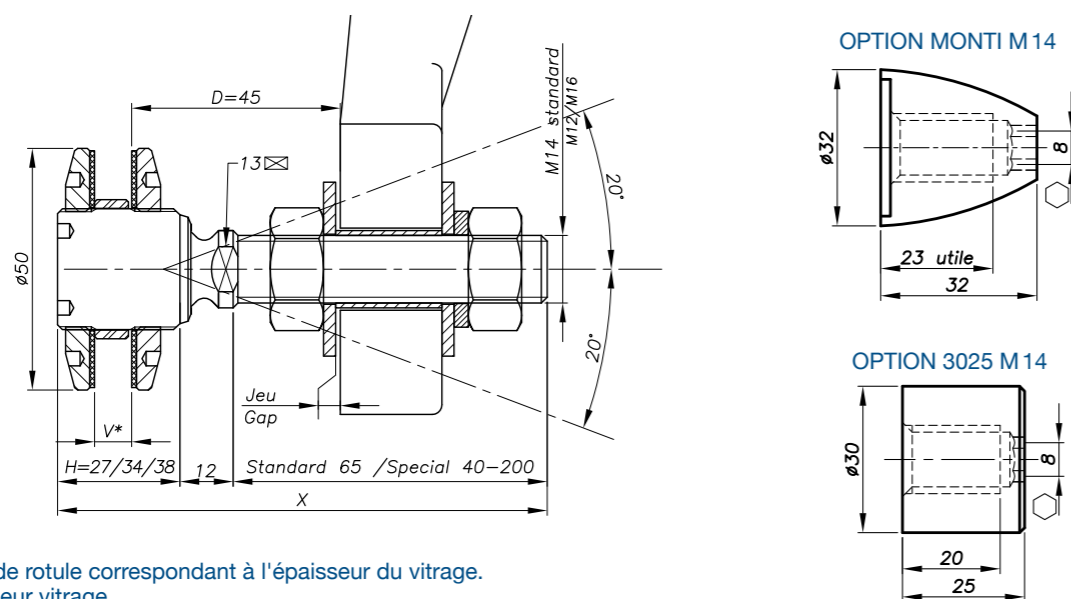


Brevet N° : 9806556
Avis technique disponible en ligne sur www.sadev.com
Joints entre vitrages disponibles en P. 8.26

| RÉFÉRENCE À COMMANDER | | | |
|-----------------------|---------|-------------------|------------------|
| ÉPAISSEUR VERRE | Ø AXE | LONGUEUR AXE (mm) | CODE ARTICLE |
| 8 ≤ V ≤ 15 | M14 | 65 | R1106-0815-1465* |
| 15 < V ≤ 22 | M14 | 65 | R1106-1522-1465 |
| 22 < V ≤ 26 | M14 | 65 | R1106-2226-1465 |
| SPÉCIAL | SPÉCIAL | SPÉCIAL | R1106-V-SP |

* R1106-0815-1465 : Modèle - épaisseur de verre - type axe et longueur.

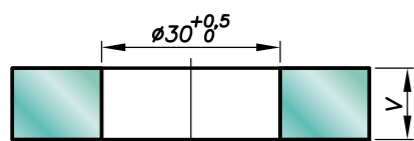
Dimensions



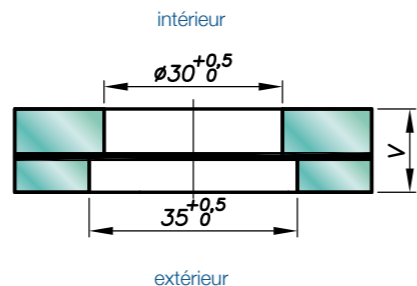
H = corps de rotule correspondant à l'épaisseur du vitrage.
V* = épaisseur vitrage

Perçage du verre

VERRE MONOLITHIQUE



VERRE FEUILLETÉ

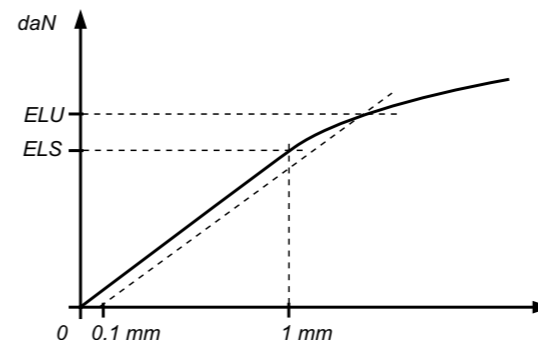


Épaisseur de verre disponible de 8 à 31,52 mm, autres épaisseurs nous consulter.

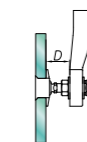
Pour toute demande, il est impératif de nous communiquer : la composition du vitrage (ex : 10 mono, 8.8.4, vitrage isolant 8.8.2-12-10, ...) / la longueur et le diamètre de la tige fileté si non standard (M14, 65mm) / la référence de l'attache qui servira de support ou l'épaisseur du support existant pour la fourniture de l'entretoise.

R 1106

Performances mécaniques

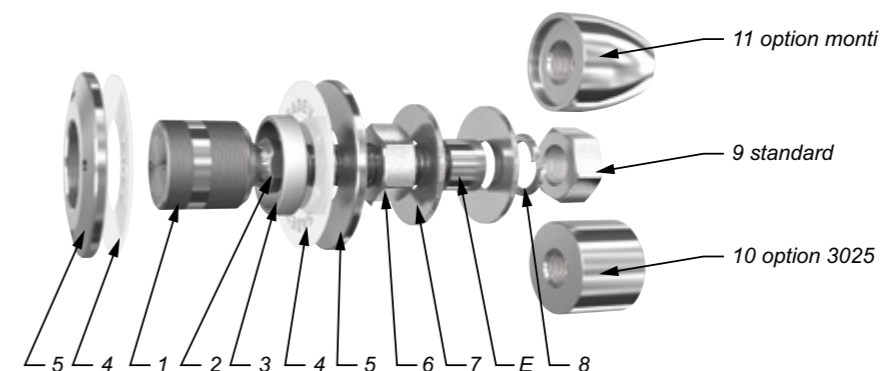


| | FLEXION | | | ARRACHEMENT |
|------|---------|---------|---------|-------------|
| | D | ELS* | ELU* | ELU* |
| M 14 | 45mm | 344 daN | 577 daN | 1200 daN |
| | 60mm | 153 daN | 364 daN | |
| M16 | 45mm | 504 daN | 827 daN | 1200 daN |
| | 60mm | 253 daN | 525 daN | |



*ELS : État limite de service : Flexion à 1 mm
*ELU : État limite ultime : Limite élastique Rp0,1
Valeurs sans coefficient de sécurité
Essais disponibles en ligne sur www.sadev.com

Composants

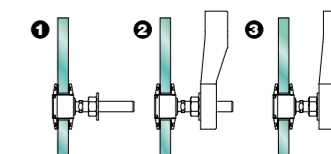


| REP | QUANTITÉ | DÉSIGNATION | MATIÈRE |
|-----|----------|--------------------------|--|
| 1 | 1 | Corps de rotule | X2 Cr Ni Mo 17.12.2 suivant EN 10088-3 |
| 2 | 1 | Axe de rotule | X4 Cr Ni Mo 16.5.1 suivant EN 10088-3 |
| 3 | 1 | Bague support de vitrage | AW-1050A suivant EN 573-3 / Al 99.5% |
| 4 | 2 | Rondelle contact | Polyacétal blanc / polyéthylène blanc |
| 5 | 2 | Écrou de blocage Ø50 | X2 Cr Ni Mo 17.12.2 suivant EN 10088-3 |
| 6 | 1 | Écrou DIN 934 | A4 |
| 7 | 2 | Rondelle | A4 |
| 8 | 1 | Rondelle DIN127 | A4 |
| 9 | 1 | Écrou DIN 934 | A4 |
| 10 | 1 | Option 3025 | X2 Cr Ni Mo 17.12.2 suivant EN 10088-3 |
| 11 | 1 | Option Monti | X2 Cr Ni Mo 17.12.2 suivant EN 10088-3 |

Préconisation de montage

A – Montage classique

Montage des pièces n° 1/2 + 5 + 4 + 3 dans le vitrage. Montage rondelle contact n° 4 + écrou n° 5 et serrage à 20Nm pour du verre monolithique et 10Nm pour du verre feuilleté avec les clés SADEV. Réf. 097581160. Montage 1x écrou n° 6 + 1x rondelle n° 7. Montage dans le support (attache ou autre) avec l'entretoise E (livrée sur demande), voir page technique. Réglage en profondeur. Montage 1x rondelle n° 7 + rondelle grower n° 8 + écrou n° 9 et serrage à 60Nm avec clé plate 22mm.



B – Montage à l'aveugle

Montage de l'écrou n° 6 + 1x rondelle n° 7 sur les pièces n° 1/2. Montage dans le support (attache ou autre) avec l'entretoise E (livrée sur demande), voir page technique. Réglage en profondeur. Montage 1x rondelle n° 7 + rondelle grower n° 8 + écrou n° 9 et serrage à 60Nm avec clé plate 22mm. Montage 1x écrou n° 5 + 1x rondelle contact n° 4 + bague support n° 3. Montage du vitrage sur l'ensemble. Montage 1x rondelle contact n° 4 + 1x écrou n° 5 et serrage à 20Nm pour du verre monolithique et 10Nm pour du verre feuilleté avec les clés SADEV Réf. 097581160.

SADEV préconise de monter les écrous au frein filet, sauf contrainte spécifique de montage.