

R 1006LC

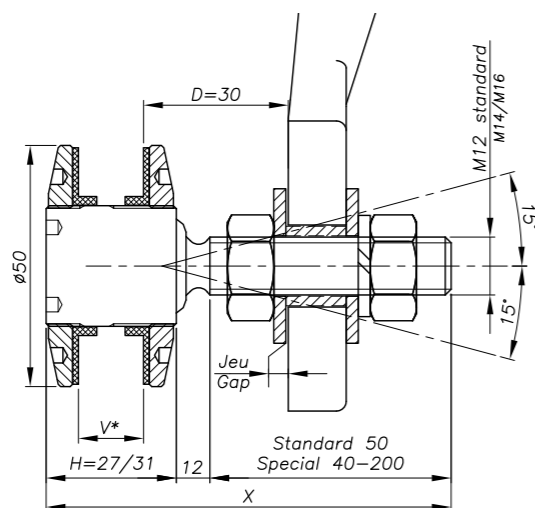
Désignation : fixation rotulée, tête cylindrique non affleurante, montage à l'aveugle



RÉFÉRENCE À COMMANDER			
ÉPAISSEUR VERRE	Ø AXE	LONGUEUR AXE (mm)	CODE ARTICLE
8 ≤ V ≤ 14	M12	50	R1006LC-01
14 < V ≤ 18	M12	50	R1006LC-02
SPÉCIAL	SPÉCIAL	SPÉCIAL	R1006LC-SP

Brevet N° : 9806556
 Joints entre vitrages disponibles en P. 8.26

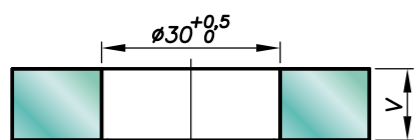
Dimensions



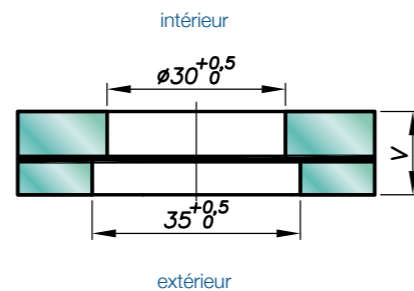
H = corps de rotule correspondant à l'épaisseur du vitrage.
 V* = épaisseur vitrage

Perçage du verre

VERRE MONOLITHIQUE



VERRE FEUILLETÉ

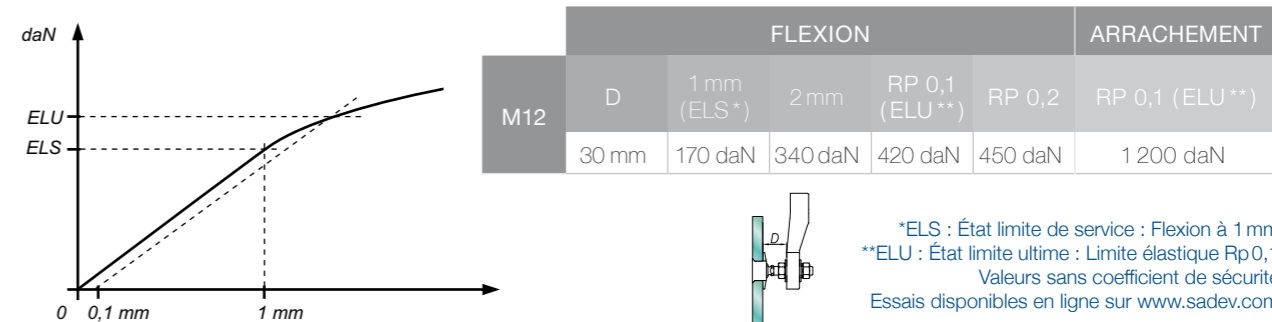


Épaisseur de verre disponible de 8 à 31,52 mm, autres épaisseurs nous consulter.

Pour toute demande, il est impératif de nous communiquer : la composition du vitrage (ex : 10 mono, 8.8.4, vitrage isolant 8.8.2-12-10, ...)/la longueur et le diamètre de la tige fileté si non standard (M14, 65mm)/la référence de l'attache qui servira de support ou l'épaisseur du support existant pour la fourniture de l'entretoise.

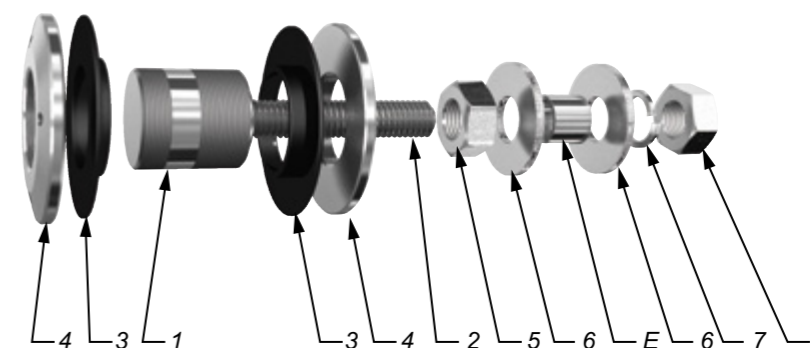
R 1006LC

Performances mécaniques



*ELS : État limite de service : Flexion à 1 mm
 **ELU : État limite ultime : Limite élastique Rp0,1
 Valeurs sans coefficient de sécurité
 Essais disponibles en ligne sur www.sadev.com

Composants



REP	QUANTITÉ	DÉSIGNATION	MATIÈRE
1	1	Corps de rotule	X2 Cr Ni Mo 17.12.2 suivant EN 10088-3
2	1	Axe de rotule	X4 Cr Ni Mo 16.5.1 suivant EN 10088-3
3	2	Rondelle bague support de vitrage	Polyacétal noir / polyéthylène noir
4	2	Ecrou de blocage Ø50	X2 Cr Ni Mo 17.12.2 suivant EN 10088-3
5	2	Ecrou DIN 934	A4
6	2	Rondelle	A4
7	1	Rondelle DIN127	A4

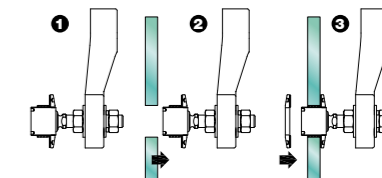
Préconisation de montage

A – Montage classique

Montage des pièces n°1/2 + 1x 3+ 1x 4 dans le vitrage.
 Montage rondelle bague de contact 1x 3 + écrou n° 1x 4 et serrage à 20 Nm pour du verre monolithique et 10 Nm pour du verre feuilleté avec les clés SADEV Réf. 758-11-60 et Réf. CLE-DYN-072031.

Montage 1x écrou n°5 + 1x rondelle n°6.
 Montage dans le support (attache ou autre) avec l'entretoise E (livrée sur demande), voir page X. Réglage en profondeur.

Montage 1x rondelle n°6 + rondelle grower n°7 + écrou n°5 et serrage à 60 Nm avec clé plate 19 mm.



B – Montage à l'aveugle

Montage de l'écrou n°5 + 1x rondelle n°6 sur les pièces n°1/2.
 Montage dans le support (attache ou autre) avec l'entretoise E (livrée sur demande), voir page technique. Réglage en profondeur.
 Montage 1x rondelle n°6 + rondelle grower n°7 + écrou n°5 et serrage à 60 Nm avec clé plate 19 mm.

Montage 1x écrou n°4 + 1x rondelle bague de contact n°3.

Montage du vitrage sur l'ensemble.

Montage 1x rondelle bague de contact n°3 + 1x écrou n°4 et serrage à 20 Nm pour du verre monolithique et 10 Nm pour du verre feuilleté avec les clés SADEV Réf. 758-11-60 et Réf. CLE-DYN-072031.

SADEV préconise de monter les écrous au frein filet, sauf contrainte spécifique de montage.