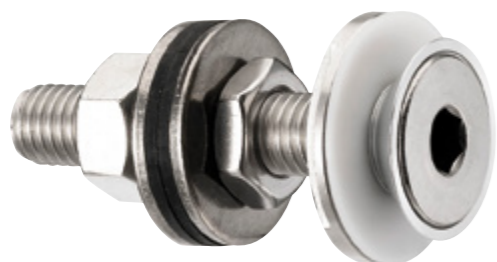


V 2006

Désignation : fixation non rotulée, affleurante

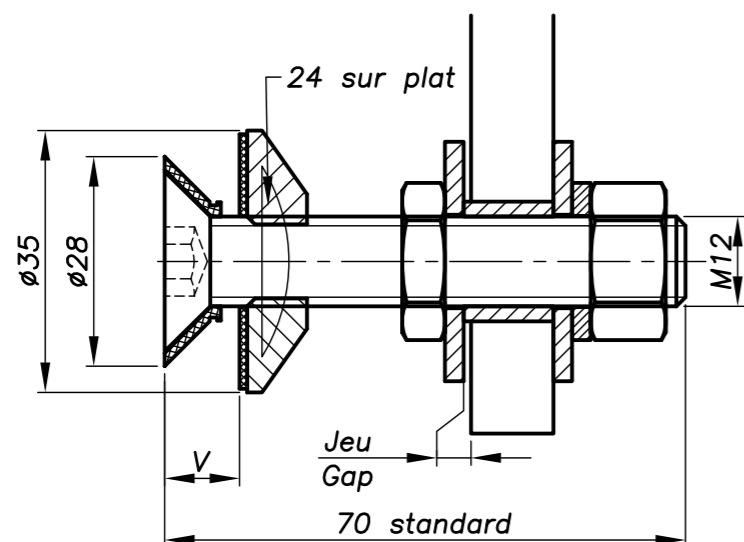


RÉFÉRENCE À COMMANDER			
ÉPAISSEUR VERRE	Ø AXE	LONGUEUR AXE (MM)	CODE ARTICLE
08 ≤ V ≤ 22	M12	70	V2006-0822*

* V2006-0822 : Modèle - épaisseur de verre - type axe et longueur
Selon les séries de fabrication, la tête de vis pourra présenter un marquage.

Jointes entre vitrages disponibles en P. 8.26

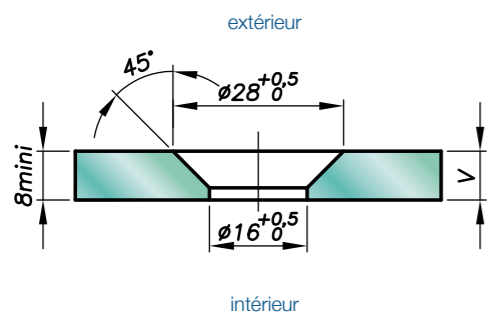
Dimensions



H = corps de rotule correspondant à l'épaisseur du vitrage.
V* = épaisseur du verre.

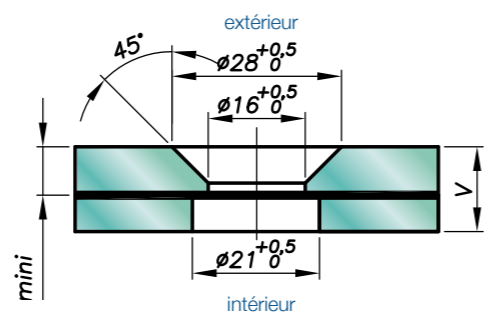
Perçage du verre

VERRE MONOLITHIQUE



VERRE FEUILLETÉ

v = 1^{er} verre + films intercalaires + 2^{ème} verre

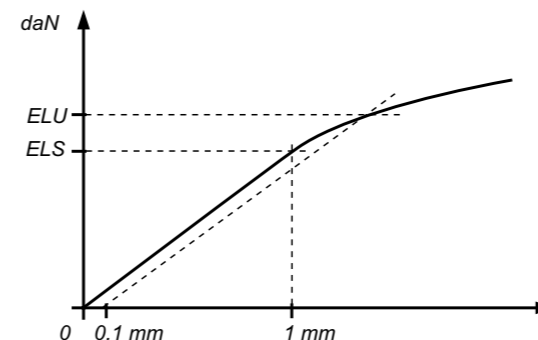


ÉPAISSEUR de verre disponible de 8 à 31,52 mm, autres épaisseurs nous consulter.

Pour toute demande, il est impératif de nous communiquer : la composition du vitrage (ex : 10 mono, 8.8.4, vitrage isolant 8.8.2-12-10, ...) / la longueur et le diamètre de la tige filetée si non standard / la référence de l'attache qui servira de support ou l'épaisseur du support existant pour la fourniture de l'entretoise.

V 2006

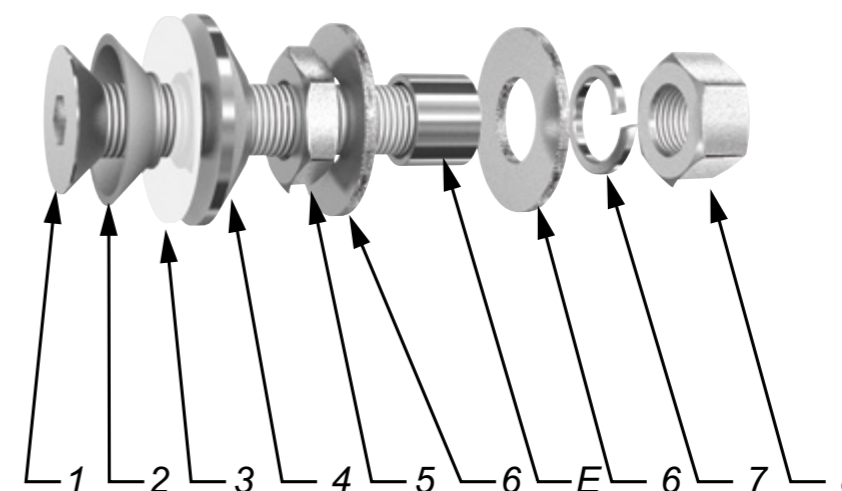
Performances mécaniques



M12	CISAILLEMENT	ARRACHEMENT
	ELU*	ELU*
	4342 daN*	3399 daN*

ELU* : État limite ultime : Limite élastique Rp0,1
Valeurs sans coefficient de sécurité
daN* : Calcul de la résistance à la traction suivant EN 1993-1-8 et résistance au cisaillement suivant EN 1993-1-4

Composants



REP	QUANTITÉ	DÉSIGNATION	MATIÈRE
1	1	Vis DIN912 M12-70 s	A4
2	1	Bague support de vitrage	AW-1050A suivant EN 573-3 / Al 99.5%
3	1	Rondelle contact	Polyacétal blanc / polyéthylène blanc
4	1	Écrou de blocage Ø 35	X2 Cr Ni Mo 17.12.2 suivant EN 10088-3
5	1	Écrou DIN 439 M12	A4
6	2	Rondelle Ø 32	A4
7	1	Rondelle DIN127 B12	A4
8	1	Écrou DIN 934 M12	A4

Préconisation de montage

Montage pièces n°1 + 2 dans le vitrage.
Montage rondelle contact n°3 + écrou de blocage n°4 et serrage à 20 Nm pour du verre monolithique et 10 Nm pour le verre feuilleté avec clé six pans 8 mm et clé plate 24 mm.
Montage écrou n°5 + 1x rondelle n°6.
Montage dans le support (attache ou autre) avec l'entretoise E (livré sur demande), voir page technique.
Réglage en profondeur.
Montage rondelle n°6 + rondelle grower n°7 + écrous n°8 et serrage à 60 Nm avec clé plate 19 mm.

SADEV préconise de monter les écrous au frein filet, sauf contrainte spécifique de montage.