

Introduction

La technique

La façade en verre technique sous sa plus belle forme: les systèmes pincés Sadev vous garantissent qualité et design, laissant place à la transparence du bâtiment.

Grâce à un procédé révolutionnaire de fixation, les panneaux de verre sont parfaitement maintenus même en cas de forte contrainte appliquée.

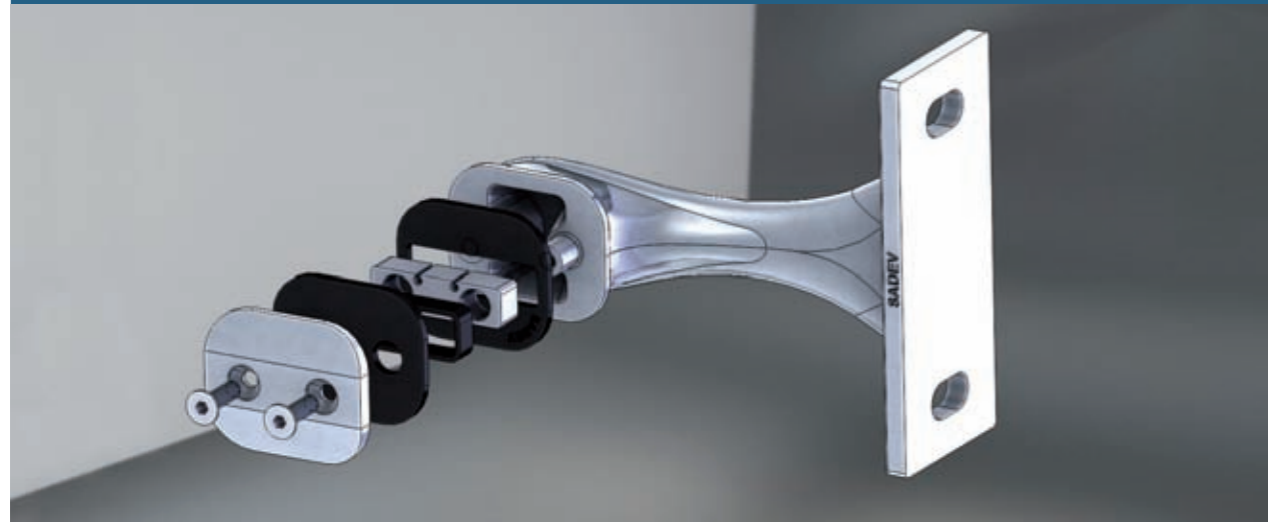
Pas de perçage du verre, l'installation est simple et rapide. Les performances techniques sont de très haute volée. Ces pièces en inox 316 finition brossée (standard) se distinguent par un design travaillé, des courbes douces.

Les dimensions des fixations ont été calculées pour optimiser au maximum la trace esthétique de la pince sur la façade en verre. Les vitrages ne sont donc pas percés mais justes pincés.

Les avantages du système pincé :

- **Esthétique** : les courbes douces des attaches et l'absence de perçage sont les meilleurs atouts pour une façade toute en transparence.
- **Économique** : pas de perçage & facilité de pose
- **Solution novatrice** et excellente alternative aux techniques traditionnelles de VEA
- **Gamme complète** (rotules ou attaches 1, 2 ou 4 branches) pour répondre à tous les projets de façades en verre pincé
- **Solution** clé en main
- **Possibilité de réalisation complexe**, façades isolantes par exemple
- **Épaisseur de verre** : de 8 à 31,52 mm
- **Isolant** possible

La fixation sur la façade



Façade type

S3000P

S4000P

