

RC 70

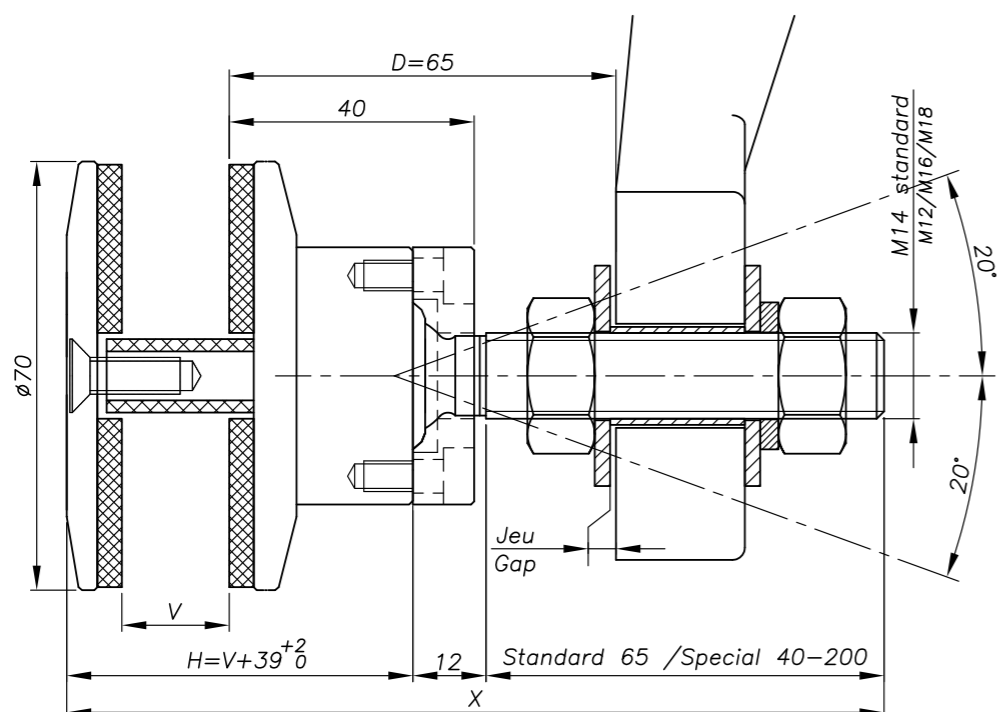
Désignation : fixation rotulée, affleurante



Brevet N° : 9806556

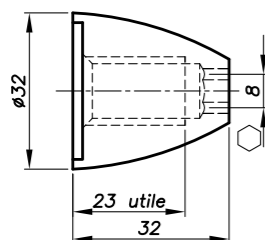
RÉFÉRENCE À COMMANDER			
ÉPAISSEUR VERRE	Ø AXE	LONGUEUR AXE (mm)	CODE ARTICLE
8 ≤ V ≤ 15	M14	65	RC70-V1
15 < V ≤ 22	M14	65	RC70-V2
22 < V ≤ 26	M14	65	RC70-V3
SPÉCIAL	SPÉCIAL	SPÉCIAL	RC70-SP

Dimensions

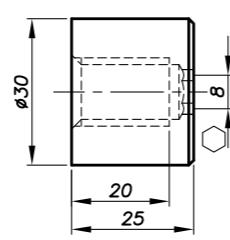


V* = épaisseur du verre.

OPTION MONTI M14



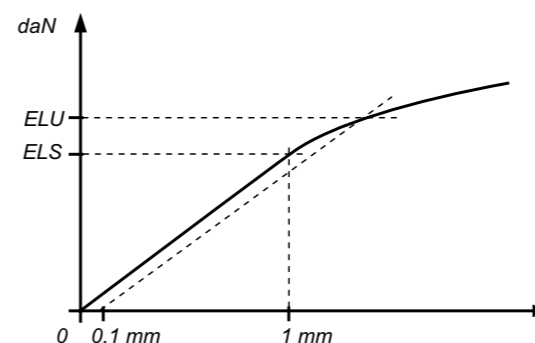
OPTION 3025 M14



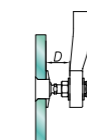
Pas de perçage du verre

RC 70

Performances mécaniques

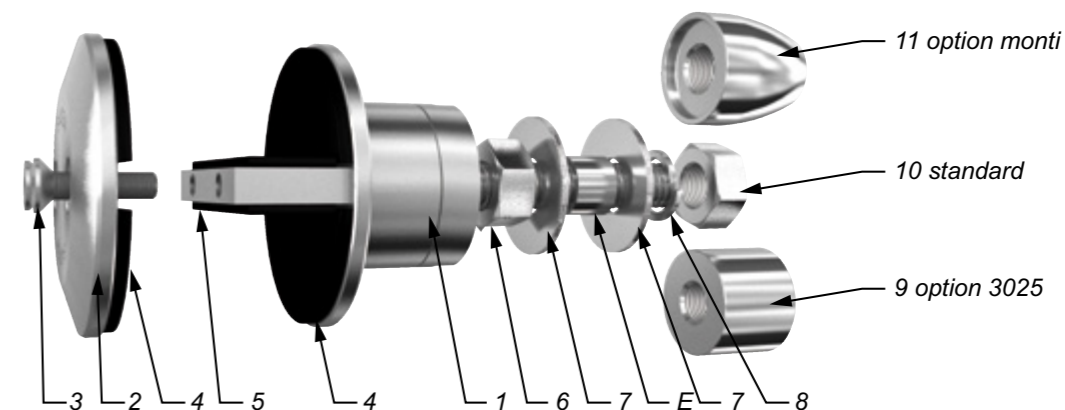


	FLEXION			ARRACHEMENT
	D	ELS*	ELU*	ELU*
M 14	45mm	344 daN	577 daN	2000 daN
	60mm	153 daN	364 daN	
M16	45mm	504 daN	827 daN	
	60mm	253 daN	525 daN	



*ELS : État limite de service : Flexion à 1 mm
 *ELU : État limite ultime : Limite élastique Rp0,1
 Valeurs sans coefficient de sécurité
 Essais disponibles en ligne sur www.sadev.com

Composants



REP	QUANTITÉ	DÉSIGNATION	MATIÈRE
1	1	Corps de rotule	X2 Cr Ni Mo 17.12.2 suivant EN 10088-3
2	1	Flasque extérieure	X2 Cr Ni Mo 17.12.2 suivant EN 10088-3
3	2	Vis DIN 7991M6x25	A4
4	4	Demi-lune de protection	EPDM
5	2	Plat de protection	EPDM
6	1	Écrou DIN 934	A4
7	2	Rondelle	A4
8	1	Rondelle DIN127	A4
9	1	Option 3025	A4
10	1	Écrou DIN 934	A4
11	1	Option Monti	A4

Préconisation de montage

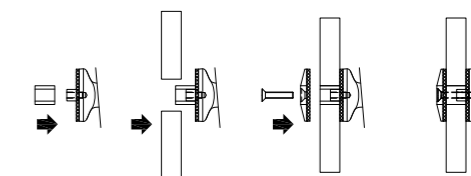
Montage de l'écrou n°6 + rondelle n°7 sur les pièces n°1.

Montage dans le support (attache ou autre) avec l'entretoise E (livrée sur demande), voir page technique. Réglage en profondeur.

Montage rondelle n°7 + rondelle grower n°8 + écrou n°6 et serrage à 60 Nm avec clé plate 22 mm.

Montage du vitrage sur l'ensemble 1 avec les rondelles de protection EPDM n°4.

Montage de la flasque extérieure n°2 muni des protections EPDM n°4 avec les 2 vis n°3. Les vis n°3 doivent être serrées au frein filet fort à 20 Nm pour du verre monolithique et 10 Nm pour du verre feuilleté avec une clé six pans 4mm.



SADEV préconise de monter les écrous au frein filet, sauf contrainte spécifique de montage.