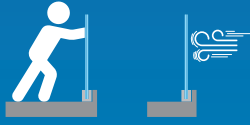


MONTAJE EN SUELO

PERFIL 7015



ESPESOR DEL VIDRIO
12 > 25.25 mm



USO

| PRIVADO | PÚBLICO |

COMPATIBILIDAD DE LAS CUÑAS
One Side & Double Side



POSIBLES ACABADOS



01
Aluminio
anodizado



03
RAL

AJUSTE DEL VIDRIO
+ 0 - 15 mm

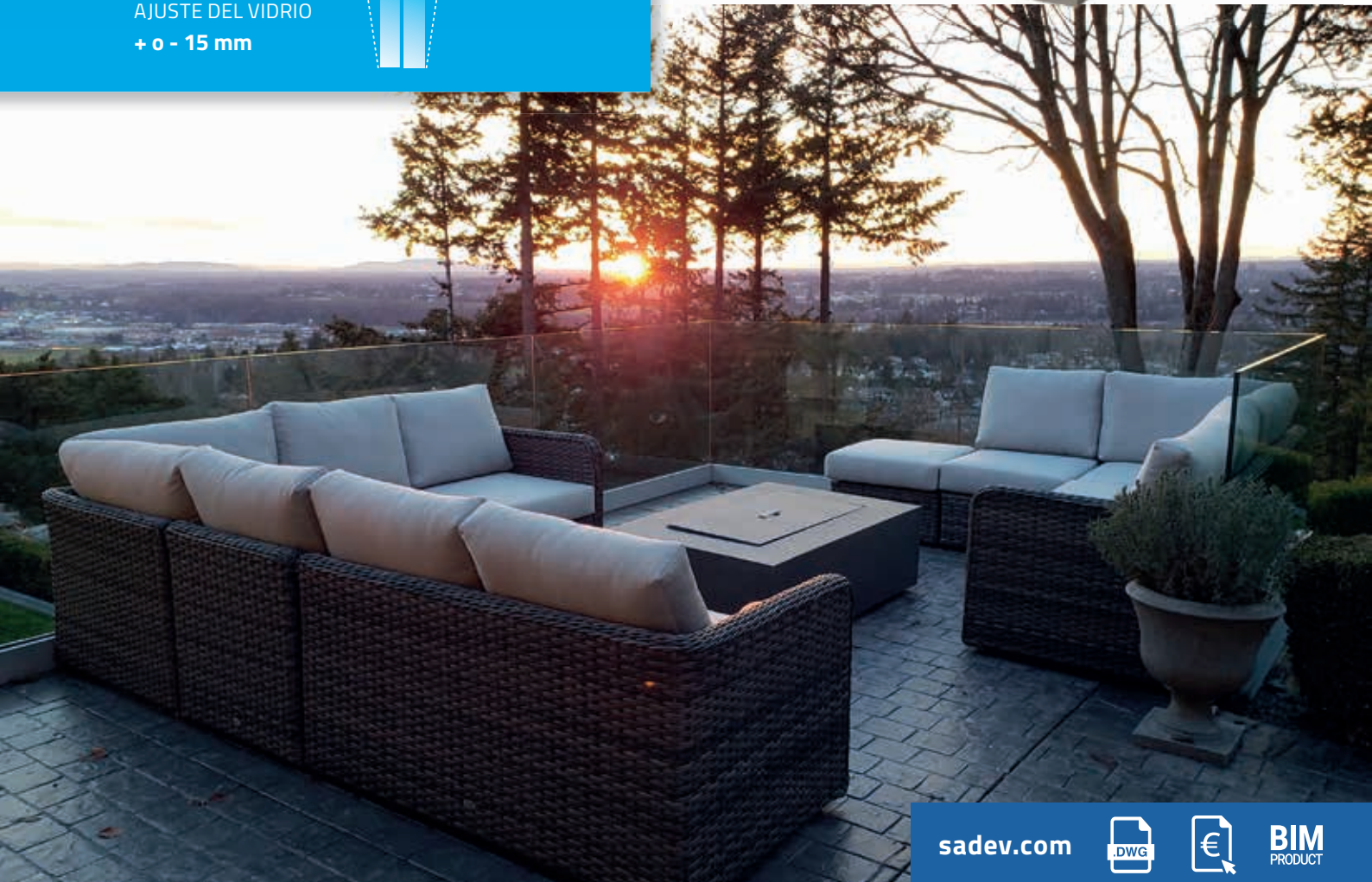


PROBADO Y APROBADO



Encontrará todos los elementos compatibles
con el **PERFIL 7015** en la sección

CUÑAS, CUBIERTAS Y ACCESORIOS > p.96



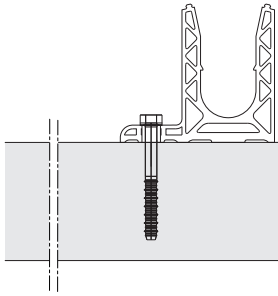
sadev.com



BIM
PRODUCT

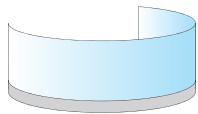
► Referencia **0070RAIL15**

TIPO DE USO

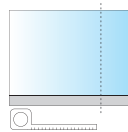


MONTAJE EN SUELO
DÉPORTÉ

DIFERENTES ESPECIFICIDADES



CURVADO




A MEDIDA



ALTURA GRANDE

DICTAMEN TÉCNICO Y CERTIFICACIÓN INTERNACIONAL

Soluciones probadas de conformidad con las diferentes normativas de los países  que se especifican en la guía de rendimiento por país.

MONTAJE EN SUELO PERFIL 7015



ESPESOR DEL VIDRIO
12 > 25.25 mm

► Referencia **0070RAIL15**



PROBADO Y APROBADO

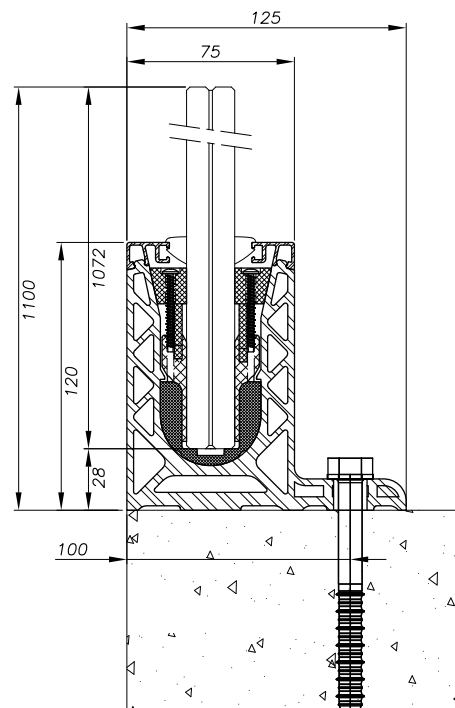


PERFIL DESPLAZADO
Alto rendimiento



CARACTERÍSTICAS TÉCNICAS

Longitud	2 500 / 5 000 mm (a petición)
Anchura	125 mm
Altura del perfil	112 mm
Material	Aluminio
Tipo de uso	Privado / Público
Tipo de montaje	Suelo desplazado
Espesor del vidrio	12 > 25.52 mm
Altura de la barandilla	Estándar: 1 500 mm Altura diferente bajo pedido
Acabado del perfil	Aluminio anodizado, RAL
Fijación del perfil	De 200 a 600 mm en función de características de su proyecto.

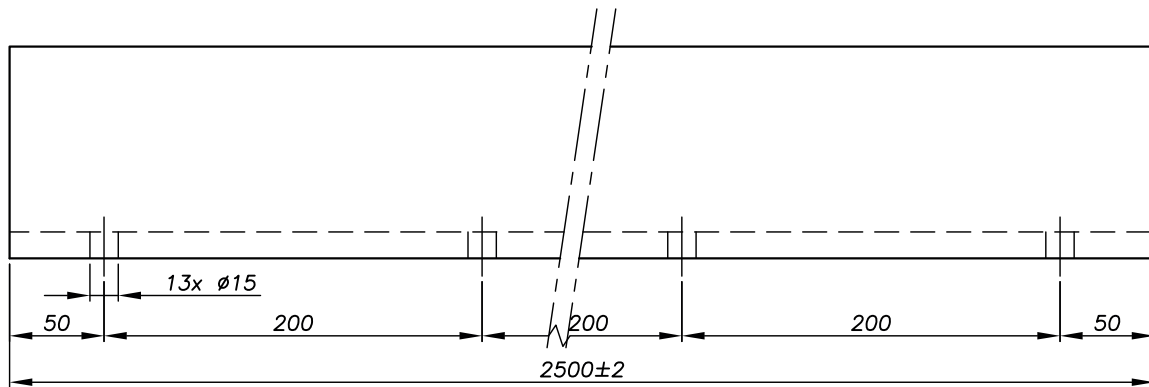


PARA OBTENER MÁS INFORMACIÓN SOBRE LA FIJACIÓN DE PERFILES:
consulte nuestra guía de rendimiento específica para cada país o el dictamen técnico del perfil.

PLANOS TÉCNICOS

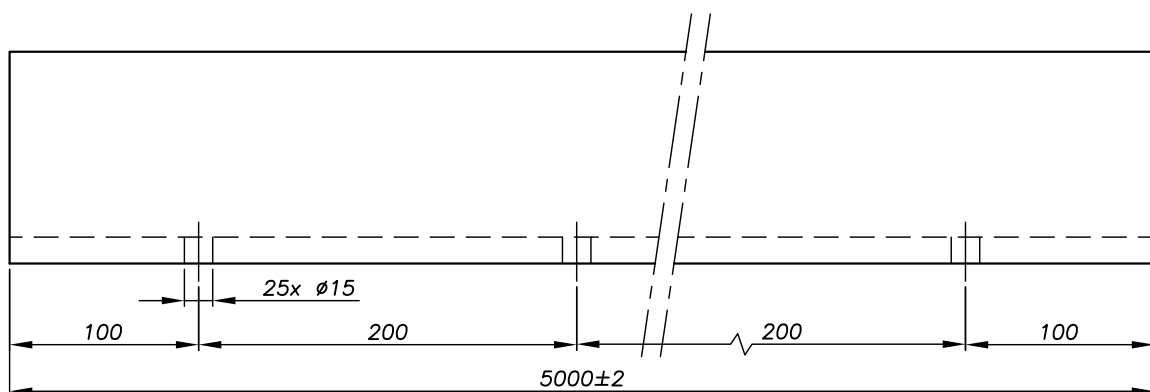
▶ 2 500 mm - Referencia 007ORAIL15

▶ 2 500 mm - Perfil no perforado - Referencia 007ORAIL205



▶ 5 000 mm - Referencia 007ORAIL25 (a petición)

▶ 5 000 mm - Perfil no perforado - Referencia 007ORAIL505



DRENAJE Y DILATACIÓN

Para más detalles, consulte la página 50